

## 6. A túa árbore favorita do noso Xardín

Despois de dar un paseo polo noso Xardín, presta moita atención e cando estedes rematando a visita volve atrás e elixe cal das árbores que viches é a que máis che gustou. Ponte diante dela, escribe aquí o seu nome e debuxa a folla ou froito que vexas desa árbore.

Nome da túa árbore favorita:

# DESCUBRE o XARDÍN de Padrón



## 1. Sopa de Letras do Xardín

Busca na seguinte sopa de letras os nomes destas 5 árbores:

T	S	L	G	T	X	O	T	S	L	G	T
O	T	D	L	P	R	L	N	T	R	Ñ	A
W	P	A	L	M	E	I	R	A	Y	T	C
A	S	R	D	R	W	V	N	T	R	Ñ	I
C	A	S	T	I	Ñ	E	I	R	O	G	V
K	I	R	K	S	O	I	N	T	R	R	R
O	L	P	R	C	A	R	B	A	L	L	O
R	I	R	K	S	O	A	R	I	R	K	S

PALMEIRA  
CASTIÑEIRO  
CARBALLO  
ACIVRO  
OLIVEIRA



Concello de Padrón



Concello de Padrón

## 2. Coroa de Cristo

Cando vexas esta árbore verás que ten unhas follas moi peculiares con forma de corazón. Esta árbore tamén se chama "árbore do amor".

Marca con V (Verdadeiro) ou F (Falso) estas opcións:



- As árbores son seres vivos
- Para poder vivir, as árbores necesitan sol, aire, auga e terra
- As árbores non teñen raíces
- As follas captan a luz do sol e fabrican o seu alimento

## 3. Palmeira do Senegal

Esta é unha das árbores máis emblemáticas do Xardín porque é moi alta. Trouxérona de África fai máis de 100 anos e segue a ser considerada unha das formacións máis importantes dentro dos xardíns españois.

Cal destas 3 árbores que ves aquí pensas que será a Palmeira do Senegal?

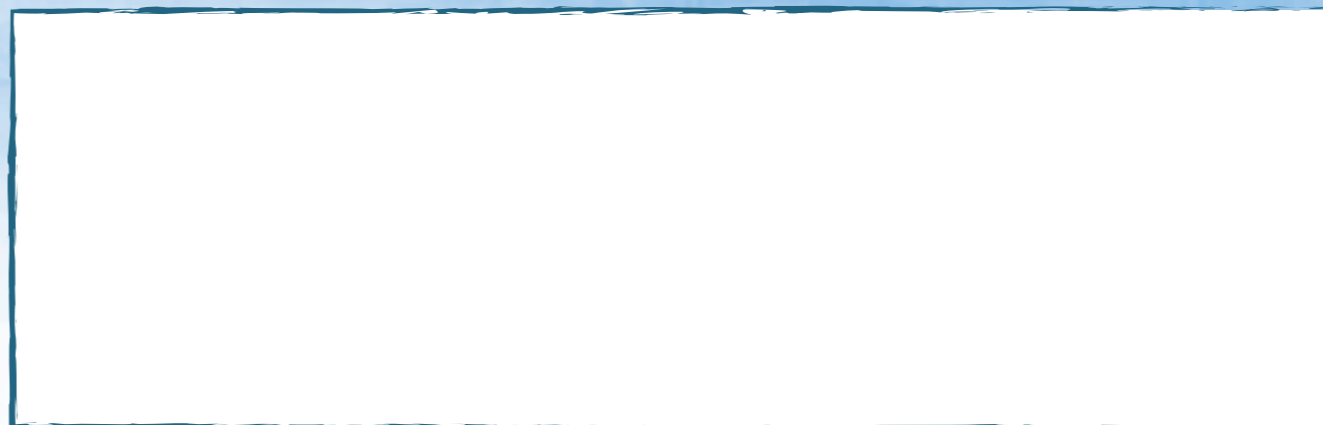


## 4. Carballo Fastixiado

Esta árbore destaca por ser de grande magnitude. Fíxate ben nel porque é o único destas características conservado en Galicia.

IMAXINÁDEVOS que temos un Carballo que ten 124 follas e cáenlle 75. Saberías decirme cantas follas lle quedan a ese Carballo?

Saberías debuxar unha folla de Carballo? Colle unha do chan e debúxaa neste cadro a continuación:



## 5. Escultura de Castelao

Nos espazos da entrada do Xardín Botánico atoparás esta escultura de bronce, é dun famoso escritor de Rianxo que se chamaba Alfonso Daniel Manuel Rodríguez Castelao. Podes ir a buscalo e completar a frase que pon na pedra debaixo da escultura?



A NOSA \_\_\_\_\_  
É NOSA,  
\_\_\_\_\_ MÁIS  
QUE \_\_\_\_\_